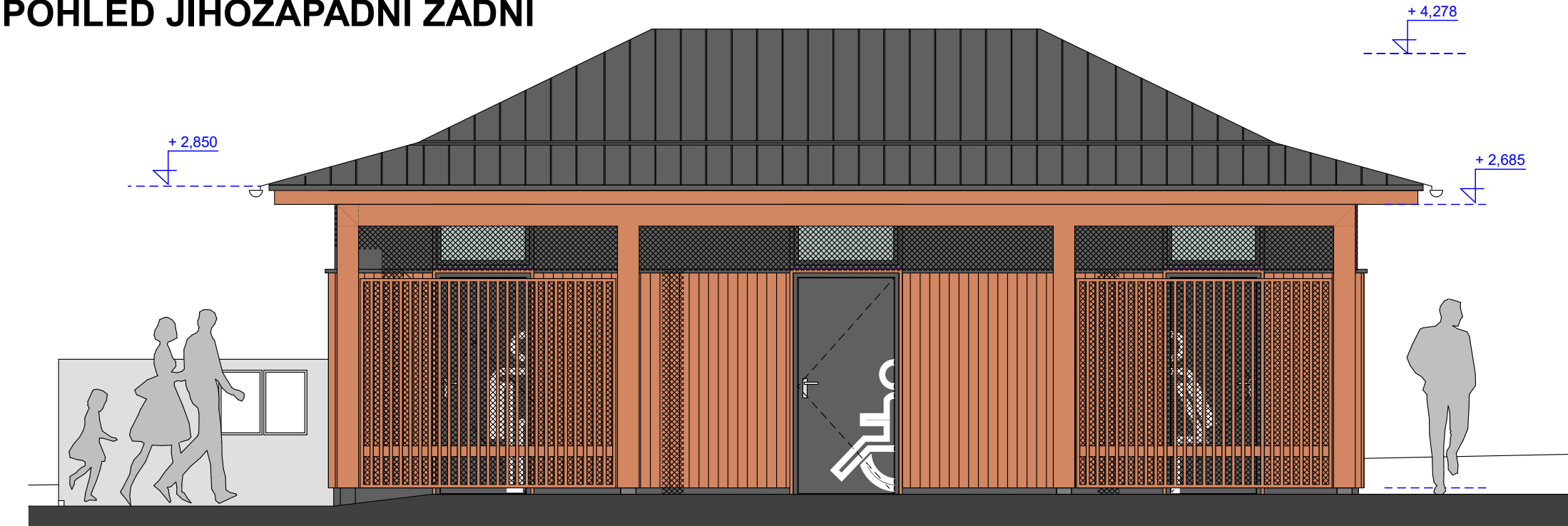
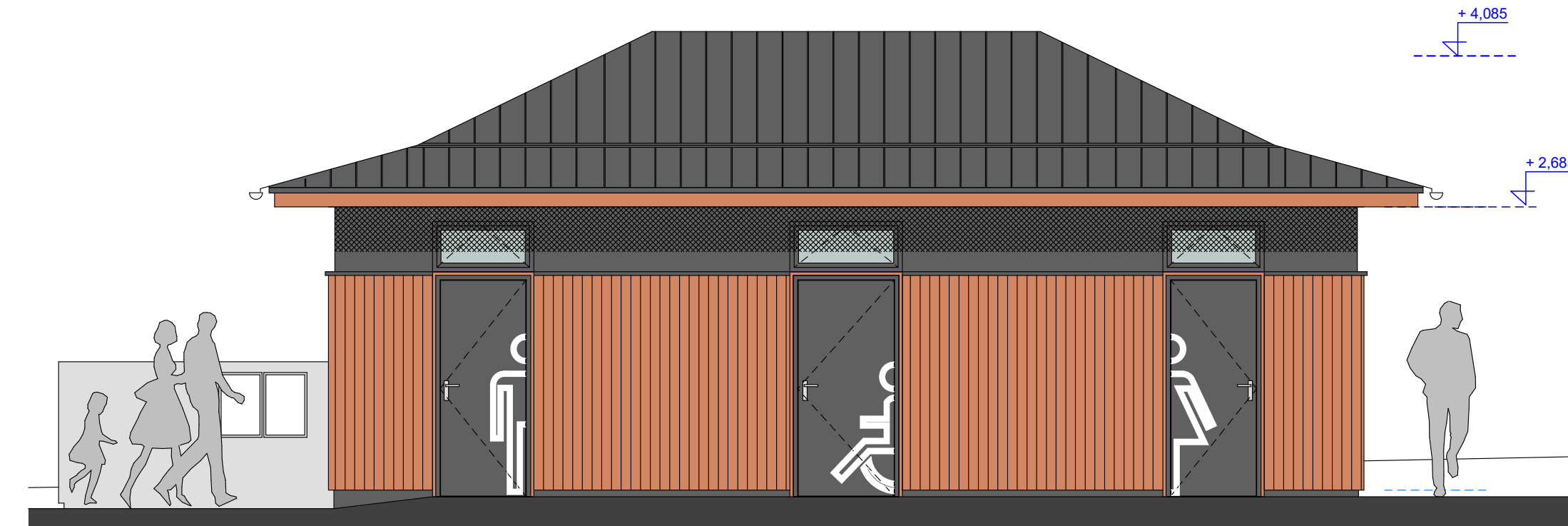


POHLED JIHOZÁPADNÍ ZADNÍ



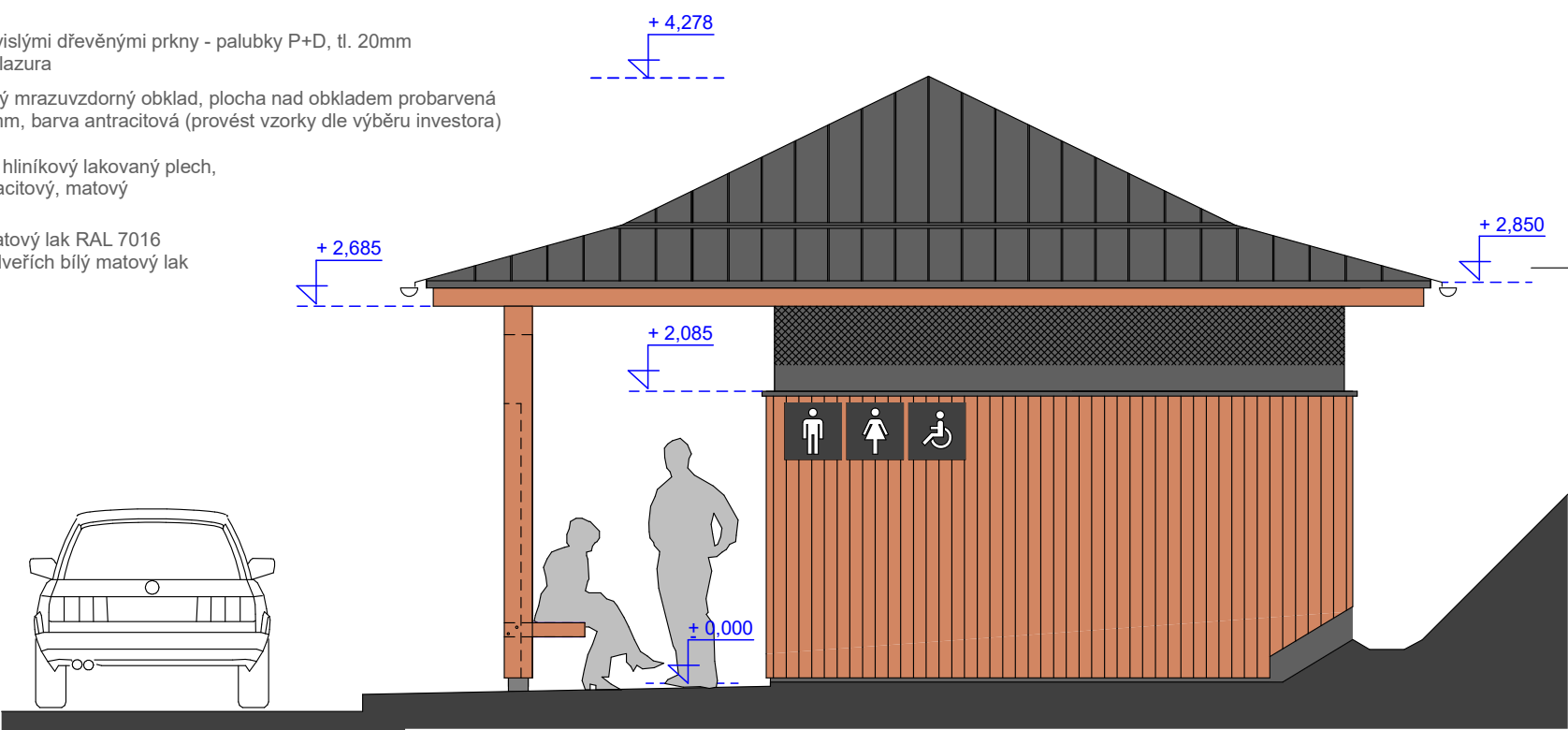
POHLED SEVEROVÝCHODNÍ OD PARKOVIŠTĚ



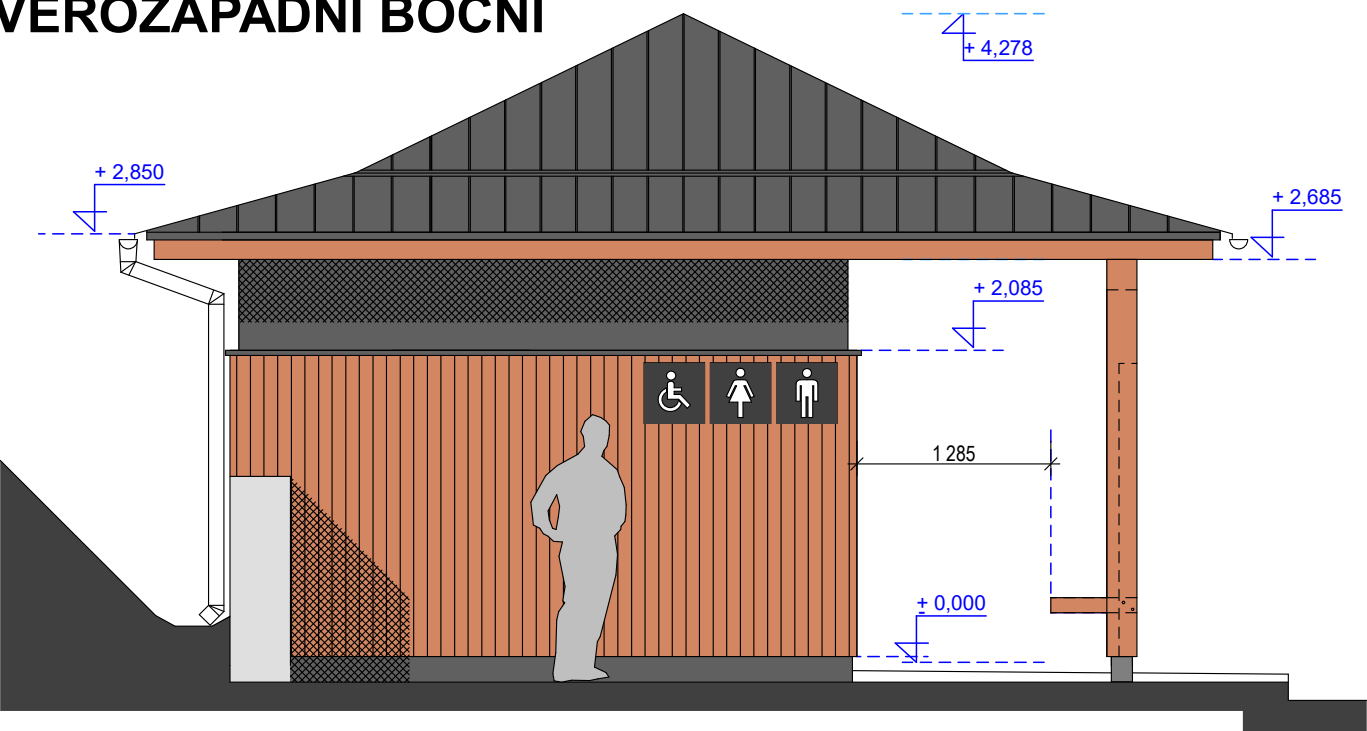
POHLED SEVEROVÝCHODNÍ Z PODLOUBÍ

LEGENDA :

- vnější obklad svislými dřevěnými prkny - palubky P+D, tl. 20mm  
vrchní nátěr 3x lazura
- sokl - keramický mrazuvzdorný obklad, plocha nad obkladem probarvená  
omítka, zrna 2mm, barva antracitová (provést vzorky dle výběru investora)
- střešní krytina - hliníkový lakovaný plech,  
tl. 0,7 mm, antracitový, matový
- okna a dveře - tmavošedý matový lak RAL 7016  
piktogram na dveřích bílý matový lak



POHLED SEVEROZÁPADNÍ BOČNÍ



POHLED JIHOVÝCHODNÍ BOČNÍ

SO 701

				 <b>ATELIER HÁJEK</b> <small>urbanismus, architektura, interiér, design</small> Nerudova 260, 500 02 Hradec Králové 02 tel. : 603 310 003, e-mail : m_hajek@volny.cz	
Architektonické řešení:	Ing. Arch. Martin Hájek			 <b>OPTIMA</b> spol. s r.o. PROJEKTOVÁ, INŽENÝRSKÁ A STAVEBNÍ ČINNOST Žitkova 738, 566 01 Vysoké Mýto Tel. : 465 423 905, 465 422 803 e-mail : info@optima-vrm.cz	
Zpracoval:	Ing. Arch. Martin Hájek				
Zodp. projektant:	Ing. Zbyněk Neudert				
Hlavní projektant:	Ing. Bohuslav Shejbal				
Technická kontrola:	Ing. Bohuslav Shejbal				
Kraj: KRÁLOVÉHRADECKÝ	Okres TRUTNOV	Obec: BÍLÁ TŘEMEŠNÁ			
Investor: POVODÍ LABE, státní podnik, VÍTA NEJEDLÉHO 951/8, 500 03 HRADEC KRÁLOVÉ	Stupeň:		PDPS		
Akce: VD LES KRÁLOVSTVÍ	Zak. č.:		4730 - 22 - 2		
REKONSTRUKCE KOMUNIKACE A ZPEVNĚNÝCH PLOCH	Arch. č.:		4063		
Objekt: SO 701 - BUDOVA SOCIÁLNÍHO ZAŘÍZENÍ	Datum:		09 / 2023		
	Formát:		6xA4		
Obsah: POHLEDY	Měř.:		Číslo výkresu:		
	1 : 50		D.701.1.3		
	Kóty: mm				